

Olelliset tapahtumat vesihuoltoliikelaitoksessa

Toinen vuosikolmannes sujui normaalivuoden mukaisesti. Vedenkäyttö jatkoi viime vuosien tapaan maltillisen käytön trendiä kasvaen hieman edellisestä vuodesta. Jätevesiä johdettiin Helsingin Viikinmäen jätevedenpuhdistamolle hieman viime vuotta runsaammin. Tänäkin vuonna välttyimme varsinaiselta lumien aiheuttamalta sulamisvesitulvalta. Laitoksella on ollut kaksi poikkeuksellisen isoa vesijohtovuotoa, toinen Jokelassa ja toinen Hyrylässä. Jokelan vuotoa ei ole vielä löydetty. Kesällä tapahtui kaksi jäteveden ylivuotoa Kellokoskella, toinen vuoto johtui paineviemärin rikkoutumisesta ja toinen laajasta sähkökatkoksesta. Ylivuodot saimme jäämään minimiin nopean reagoinnin johdosta.

Merkittävimpiä käynnissä olevia investointikohteita ovat: Rajalinnan työpaikka-alueen laajennus Kellokoskella sekä Peltokaaren laajennustyöt Jokelassa. Syyskuussa aloitetaan Puustellinmetsän ja Anttilanranta I:n työmaat. Nämä työt meille toteuttaa Ketek:n Kunnallistekniikan rakentamisyksikkö.

Toteutimme ulkopuolisen urakoitsijan kanssa kahden jätevesipumppaamon saneerauksen. Riihikalliassa on kuvattu jätevesiviemäreitä 3,1 km ja näiden tietojen perusteella on aloitettu huonokuntoisten viemäreiden saneeraustyöt.

Tuusulan veden henkilöstö vastausprosentti kunnan työnhyvinvointikyselyyn oli kunnan korkein ja samoin tyytyväisyyspisteet oli parhaimmista.

Vuositavoitteet

Kolmesta vuositavoitteesta kahdessa olemme edenneet noin kolmanneksen eli "vesihuoltoverkoston johtokartan kehityshanke" sekä "toimintajärjestelmä kokonaisuudessaan valmis" ovat hyvässä vauhdissa. Kolmatta vuositavoitetta "vuotovesienhallintaohjelma"-hanketta emme ole vielä aloittaneet.

Arvio loppuvuoden kehityksestä ja haasteista

Jatkamme rakennus- ja saneerausohjelmien mukaista toimintaa sisältäen mm. haja-asutuksen vesihuollon rakentamista Linjamäen alueella sekä jätevesipumppaamoiden saneerausta. Loppuvuoden isoin haaste on saada Rykmentinpuiston pääpumppaamo ja siihen liittyvä siirtoviemäri suunniteltua ja rakentaminen kilpailutettua. Siirtoviemärin osalta myös rakentamisen aloitus on tavoitteena tämän vuoden aikana.

Uusi vesihuoltolaki velvoittaa mm. hulevesien kustannusten erittelyn tilinpäätöksessä (jonka olemme jo tehneet) sekä päätöksen vastuiden ja kustannusten jakamisesta kunnan kanssa. Tavoittemme on yhdessä kunnan kanssa laatia hulevesien hallinnan periaatteet ja työnjako sekä saattaa nämä kunnan valtuustolle päätettäväksi vielä tämän vuoden aikana.

Määrärahan muutos esitykset

Käyttötalouden toimintakulujen arvioidaan alittuvan 400 000 €. Syynä toimintakulujen alittumiseen ovat mm. vähäsateinen vuosi, tonttijohtojen vähäinen rakentaminen, henkilöresurssien vähäisyys sekä vanhojen leasing-autojen vaihtohyvi-

Käyttötalouteen esitetään määrärahamuutos 400 000 euroa menovähennyksenä.

Vesihuoltoliikelaitoksen arvio on, että investoinneista jää käyttämättä noin 500 000 euroa syynä tähän mm. Linjamäen haja-asutushankkeen supistuminen ja Aropellon ja Vallun kaava-alueiden rakentamisen lykkääminen kaavan keskeneräisyyden johdosta. Haasteena on saadaanko menossa olevat isot Rykmentinpuiston rakennussuunnitelmat etenemään niin, että rakentaminen päästään aloittamaan jo syksyllä.

Investointeihin esitetään määrärahamuutos 500 000 euroa menovähennyksenä.

Tunnusluvut

VESIHUOLTOLAITOS	TP 2014	TP 2015	TP 2016	TA 2017	tot 31.8.
laskutettu vesi m ³	1 848 600	1 862 307	1 853 903	1 877 077	1 243 731
tunnusluku €/m ³	1,34	1,36	1,37	1,37	
käyttömaksu €/m ³	1,32	1,36	1,36	1,36	1,36
vesijohtoverkoston pituus km	349	351	352	381	
laskutettu jätevesi m ³	1 873 514	1 889 879	1 884 058	1 866 875	1 205 327
tunnusluku €/m ³	1,28	1,26	1,38	1,38	
käyttömaksu €/m ³	1,63	1,80	1,80	1,80	1,80
jätevesiverkoston pituus km	340	352	353	377	
sadevesiverkoston pituus	128	136	140	139	
Saneeraus					
vesijohto m	200	500	580	500	115
jätevesiviemäri m	2 783	1 698	2 798	3 000	3 031
jätevesipumppaamo-/kaivo kpl	0/95	2/86	2/71	2/50	2/74

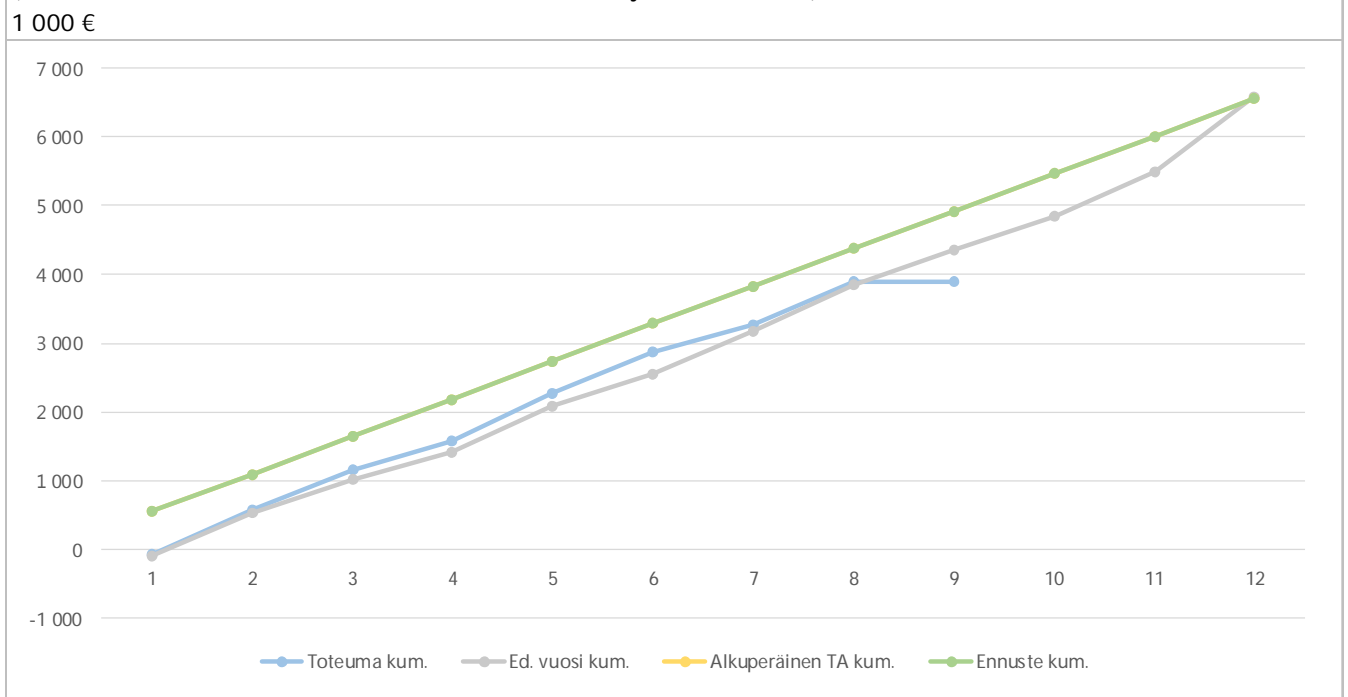
Investoinnit

HANKERYHMÄ	TA 2017	Ennuste	tot. 30.8.
Kiinteät rakenteet ja laitteet			
Etelä-Tuusula	-1879	-1579	-29
Jokela	-573	-573	-158
Kellokoski	-238	-238	-228
Muut alueet	-1 100	-900	-383
Yhteensä	-3 790	-3 290	-798

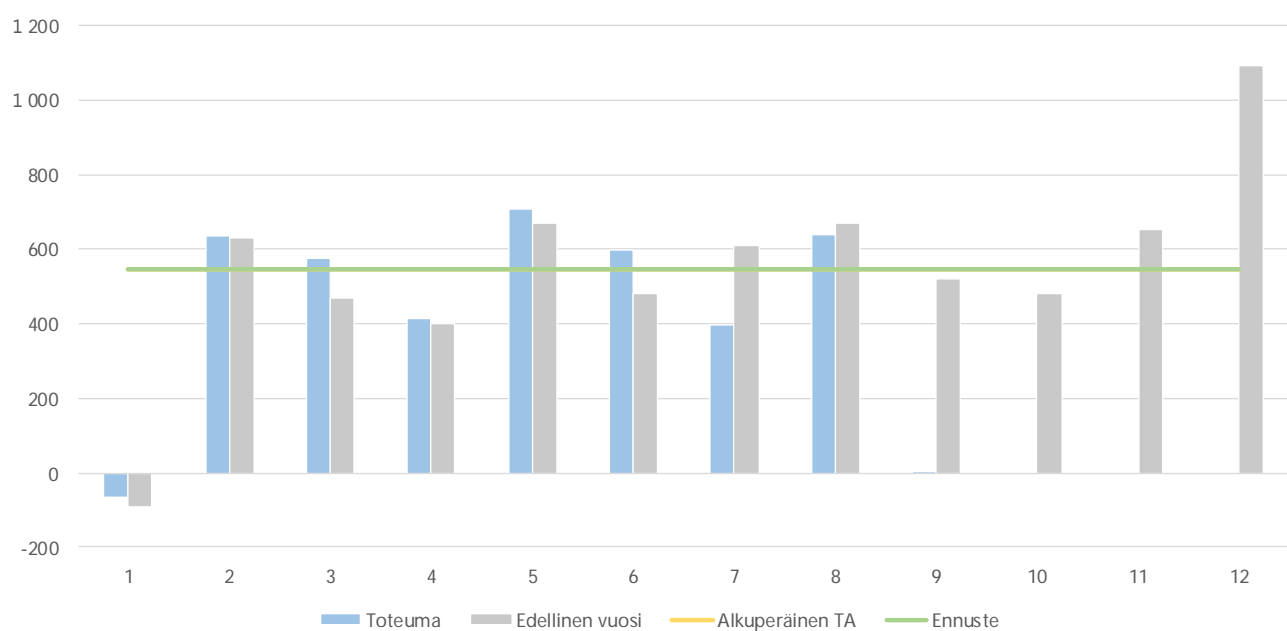
Talouden seuranta

1) Tuloslaskelma (käyttötalous) 1 000 €	* MTA = muutettu talousarvio		** TA = alkuperäinen talousarvio		HUOM! Voit porautua eri laskentatunnisteisiin.						
	Kum. 8/2017	Tot.-% / MTA*	Kum. 8/2016	Tot.-% / TP 2016	MTA 2017*	Ennuste 2017	Ennuste / MTA*	Ennuste TA 2017**	Ennuste / TA**	TP 2016	Ennuste / TP 2016
Toimintatuotot	3 905	59,5%	3 843	58,3%	6 563	6 563	100,0%	6 563	100,0%	6 597	99,5%
Myyntituotot	3 863	59,4%	3 812	58,5%	6 503	6 503	100,0%	6 503	100,0%	6 512	99,9%
Maksutuotot	10	33,9%	7	22,3%	30	30	100,0%	30	100,0%	30	98,7%
Muut toimintatuotot	32	107,9%	25	45,6%	30	30	100,0%	30	100,0%	54	55,7%
Valmistus omaan käyttöön	0									111	
Toimintakulut	-2 055	51,6%	-2 119	61,8%	-3 983	-3 583	90,0%	-3 983	90,0%	-3 430	104,5%
Henkilöstökulut	-599	63,1%	-613	66,5%	-949	-949	100,0%	-949	100,0%	-923	102,8%
Palvelujen ostot	-840	47,8%	-836	61,8%	-1 758	-1 408	80,1%	-1 758	80,1%	-1 352	104,2%
Aineet, tarvikkeet ja tavarat	-616	53,4%	-603	57,8%	-1 153	-1 153	100,0%	-1 153	100,0%	-1 045	110,4%
Avustukset										0	
Muut toimintakulut	-1	0,5%	-66	60,4%	-123	-73	59,4%	-123	59,4%	-110	66,5%
Toimintakate	1 850	71,7%	1 724	52,6%	2 580	2 980	115,5%	2 580	115,5%	3 278	90,9%
Rahoitustuotot ja -kulut	2	-0,4%	3	-0,7%	-488	-488	100,0%	-488	100,0%	-483	101,0%
Vuosikate	1 853	88,5%	1 728	61,8%	2 093	2 493	119,1%	2 093	119,1%	2 795	89,2%
Poistot ja arvonalentumiset	-1 019	60,7%	-1 067	69,7%	-1 679	-1 679	100,0%	-1 679	100,0%	-1 531	109,7%
Tilikauden tulos	834	201,4%	661	52,3%	414	814	196,6%	414	196,6%	1 264	64,4%
Tilikauden yli-/alijäämä	834	201,4%	661	52,3%	414	814	196,6%	414	196,6%	1 264	64,4%

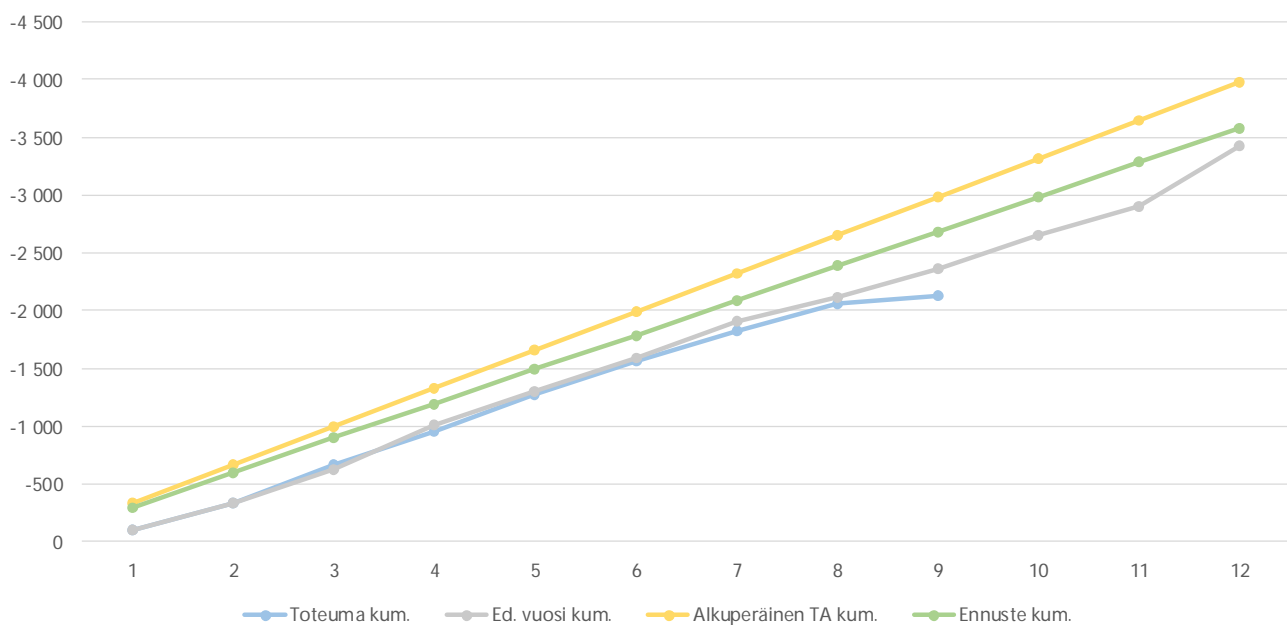
2a) Kumulatiiviset toimintatuotot
(vertailu edelliseen vuoteen, muutettuun talousarvioon ja ennusteeseen)



2b) Toimintatuottojen kuukausitoteumat
(vertailu edelliseen vuoteen, muutettuun talousarvioon ja ennusteeseen)
1 000 €



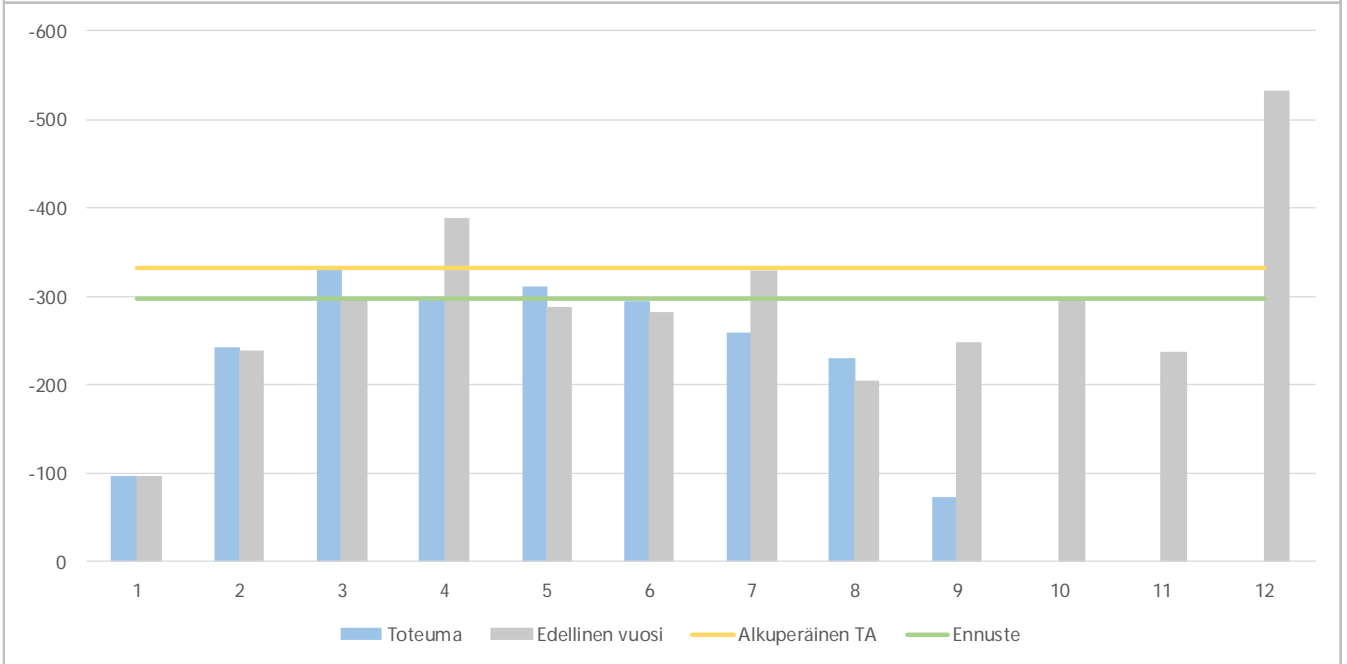
3a) Kumulatiiviset toimintakulut
(vertailu edelliseen vuoteen, muutettuun talousarvioon ja ennusteeseen)
1 000 €



3b) Toimintakulujen kuukausitoteumat

(vertailu edelliseen vuoteen, muutettuun talousarvioon ja ennusteeseen)

1 000 €

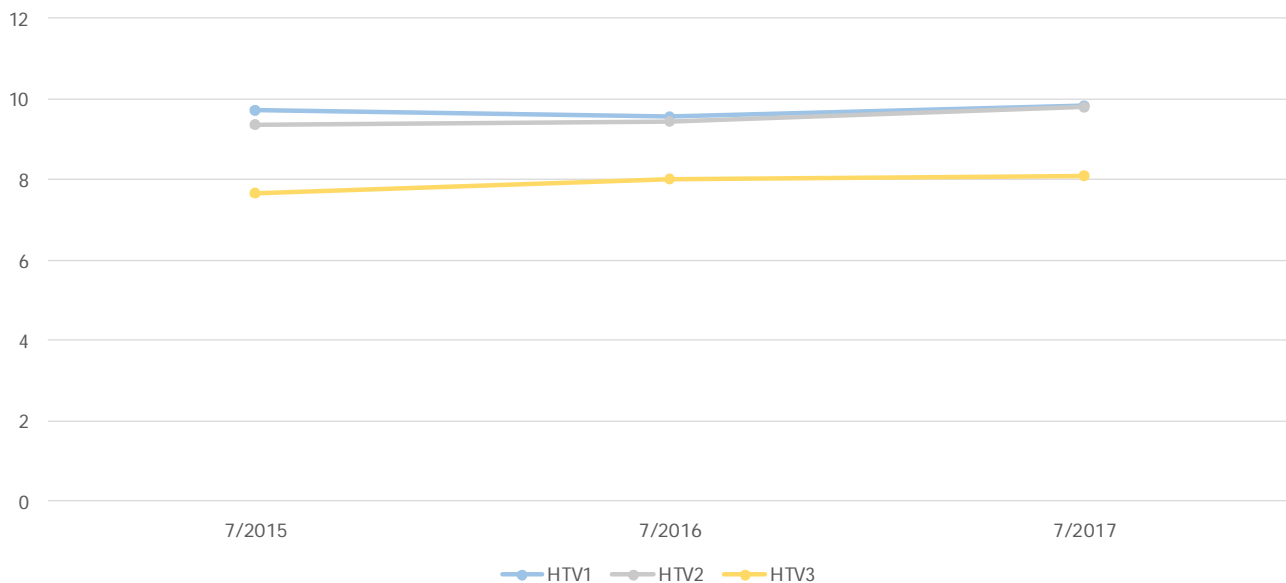


4) Toimintatuotot yksiköittäin 1 000 €	* MTA = muutettu talousarvio		** TA = alkuperäinen talousarvio		HUOM! Voit porautua eri laskentatunnisteisiin.						
	Kum. 8/2017	Tot.-% / MTA*	Kum. 8/2016	Tot.-% / TP 2016	MTA 2017*	Ennuste 2017	Ennuste / MTA*	Ennuste TA 2017**	Ennuste / TA**	TP 2016	Ennuste / TP 2016
Tuusulan vesihuoltoliikelaitos	3 905	59,5%	3 843	58,3%	6 563	6 563	100,0%	6 563	100,0%	6 597	99,5%
1838000 Vesilaitos	1 802	59,5%	1 761	57,8%	3 029	3 029	100,0%	3 029	100,0%	3 048	99,4%
1838002 Viemärlaitos	2 102	59,5%	2 081	58,7%	3 531	3 531	100,0%	3 531	100,0%	3 545	99,6%
1838003 Hulevesi	2	56,5%	1	33,7%	3	3	100,0%	3	100,0%	4	80,7%
Yhteensä	3 905	59,5%	3 843	58,3%	6 563	6 563	100,0%	6 563	100,0%	6 597	99,5%

5) Toimintakulut yksiköittäin 1 000 €	* MTA = muutettu talousarvio		** TA = alkuperäinen talousarvio		HUOM! Voit porautua eri laskentatunnisteisiin.						
	Kum. 8/2017	Tot.-% / MTA*	Kum. 8/2016	Tot.-% / TP 2016	MTA 2017*	Ennuste 2017	Ennuste / MTA*	Ennuste TA 2017**	Ennuste / TA**	TP 2016	Ennuste / TP 2016
Tuusulan vesihuoltoliikelaitos	-2 055	51,6%	-2 119	61,8%	-3 983	-3 583	90,0%	-3 983	90,0%	-3 430	104,5%
1838000 Vesilaitos	-1 118	57,6%	-1 170	61,4%	-1 940	-1 827	94,2%	-1 940	94,2%	-1 904	96,0%
1838002 Viemärlaitos	-937	46,7%	-944	63,3%	-2 007	-1 739	86,7%	-2 007	86,7%	-1 490	116,8%
1838003 Hulevesi	-1	1,5%	-5	15,4%	-36	-16	44,4%	-36	44,4%	-35	45,3%
Yhteensä	-2 055	51,6%	-2 119	61,8%	-3 983	-3 583	90,0%	-3 983	90,0%	-3 430	104,5%

Hr tiedot ovat 7/2017 mukaiset ja vertailuna aiempiin vuosiin on myös heinäkuu. (elokuun tiedot päivittyvät vasta syyskuun puolessa välissä)

6a) Kumulatiiviset henkilötyövuodet (HTV1, HTV2 ja HTV3)



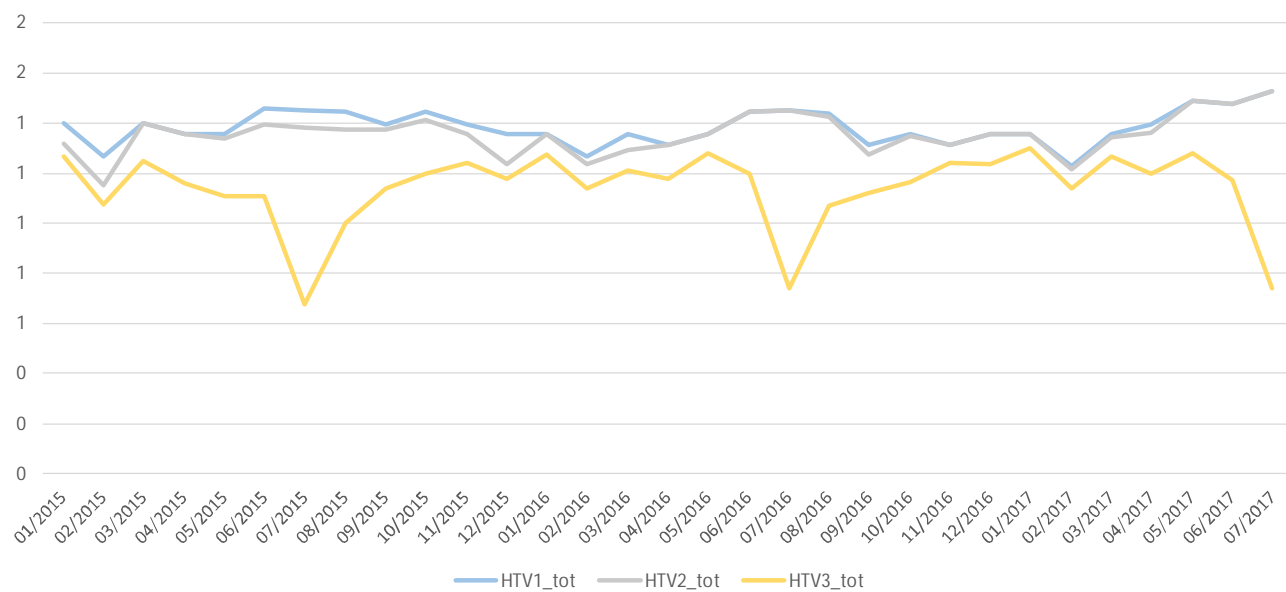
	7/2015	7/2016	Muutos	Muutos	7/2017	Muutos	Muutos
HTV1	9,7	9,5	-0,2	-1,6 %	9,8	0,3	3,1 %
HTV2	9,3	9,4	0,1	1,1 %	9,8	0,3	3,6 %
HTV3	7,7	8,0	0,4	4,7 %	8,1	0,1	1,0 %

HTV1 = palveluksessaolopäivien lukumäärä kalenteripäivinä / 365 * (osa-aikaprosentti/100)

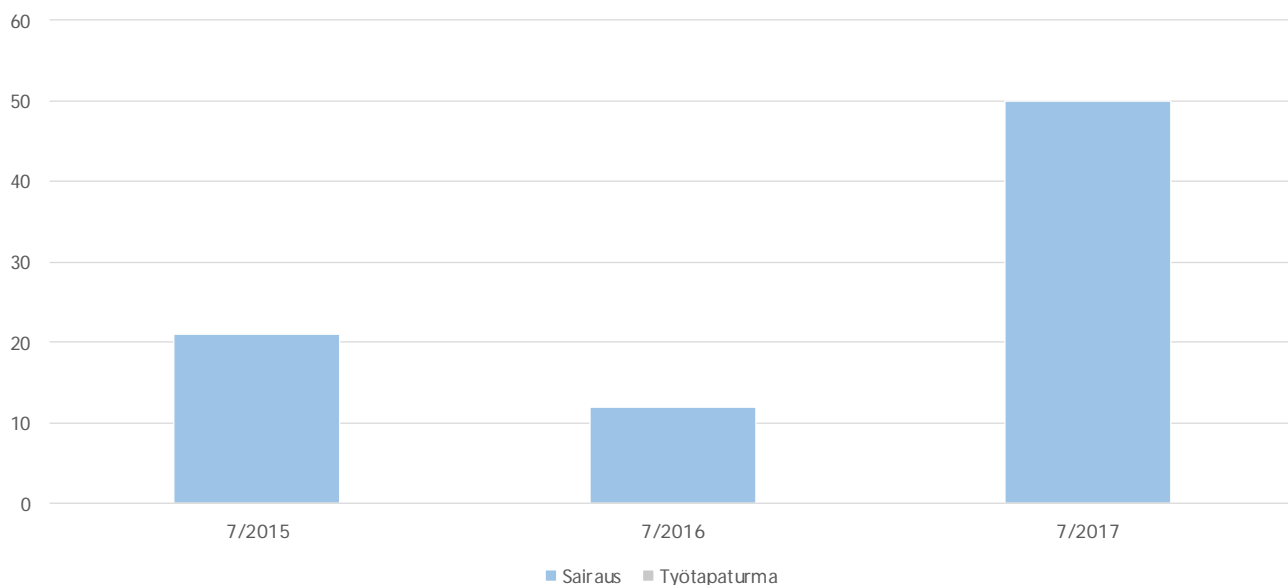
HTV2 = palkallisten palveluksessaolopäivien lukumäärä kalenteripäivinä / 365 * (osa-aikaprosentti/100)

HTV3 = palveluksessaolopäivien (vähennetty kaikki poissaolot) lkm kalenteripäivinä / 365 * (osa-aika-%/100)

6b) Henkilötyövuosien kuukausitoteumat (HTV1, HTV2 ja HTV3)

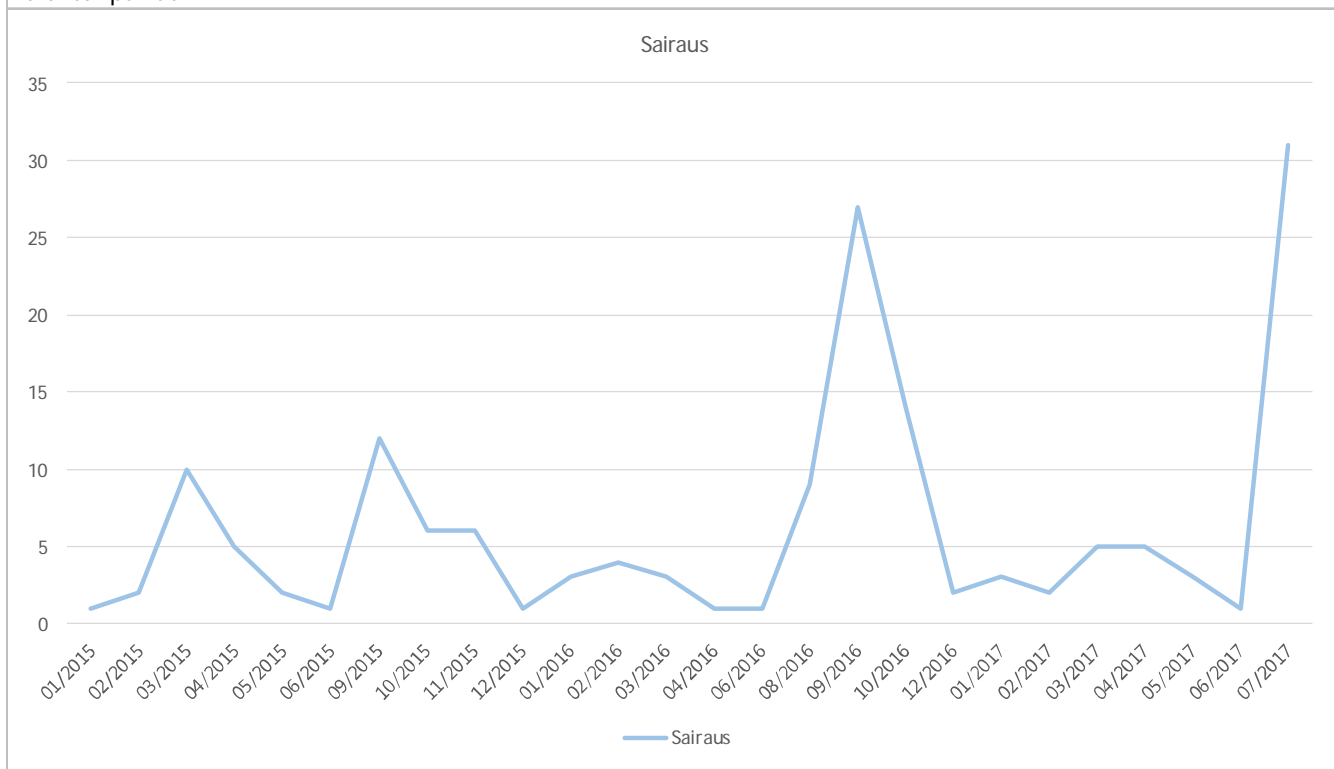


7a) Kumulatiiviset terveysterveiset (= sairaus ja työtapaturma) poissaolot kalenteripäivät

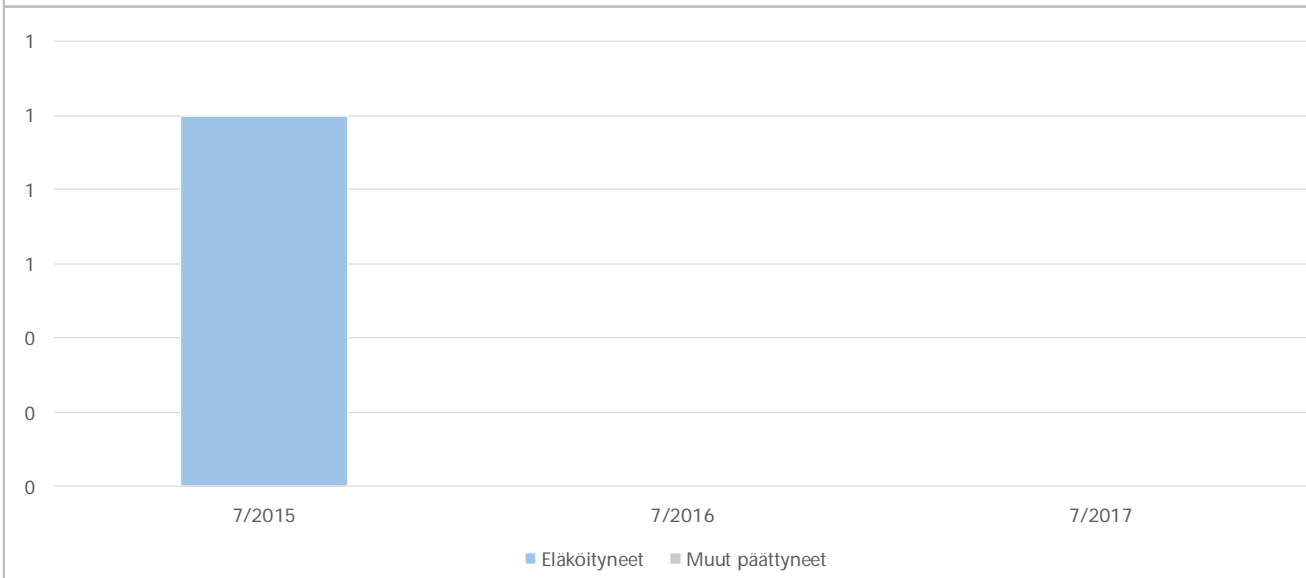


	7/2015	7/2016	Muutos	Muutos	7/2017	Muutos	Muutos
Sairaus	21	12	-9	-42,9 %	50	38	316,7 %
Työtapaturma							
Yhteensä	21	12	-9	-42,9 %	50	38	316,7 %

7b) Terveysterveisten (= sairaus ja työtapaturma) poissaolojen kuukausitoteumat kalenteripäivät



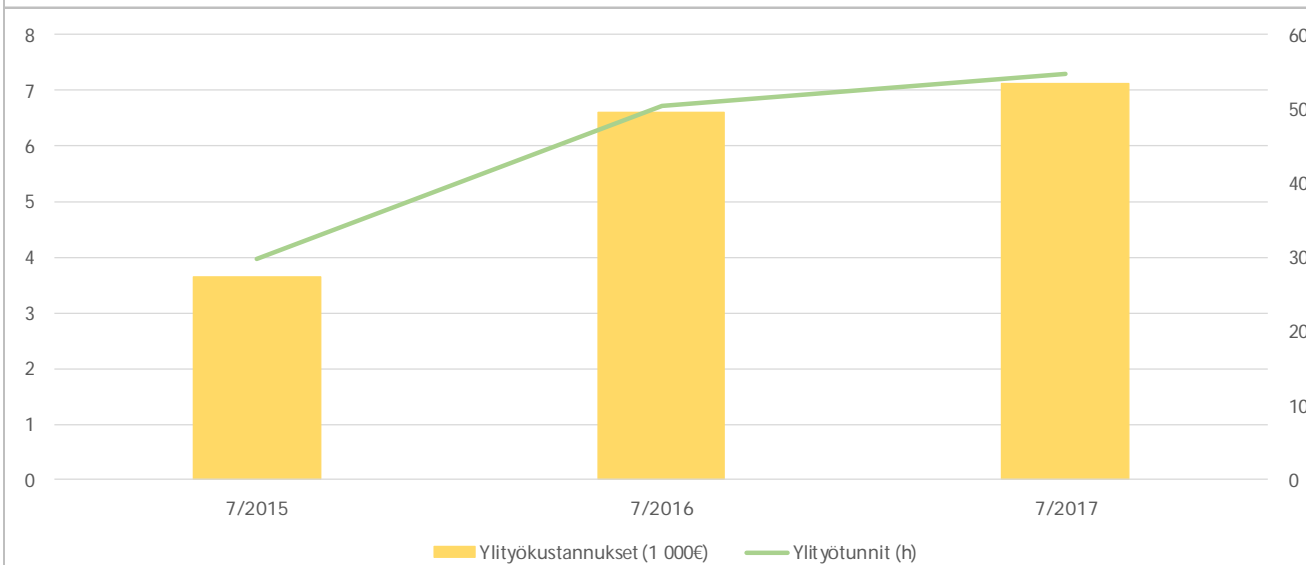
8) Kumulatiiviset vakituisen henkilöstön päätyneet palvelussuhteet



	7/2015	Vaiht.-%	7/2016	Vaiht.-%	Muutos	7/2017	Vaiht.-%	Muutos
Vakit. päätyneet palvelussuhteet	1	5,9 %			-100,0 %			
- joista eläköityneet	1	5,9 %			-100,0 %			
Vakituisen henkilöstön lukumäärä	17		16		-5,9 %	16		

Vaihtuvuus% = Vakituisten päätyneet palvelussuhteet / vakituisen henkilöstön lukumäärä

9) Kumulatiiviset ylityökustannukset (1 000 €) ja -tunnit (h)



	7/2015	7/2016	Muutos	Muutos	7/2017	Muutos	Muutos
Ylityökustannukset (1 000€)	4	7	3	81,5 %	7	1	7,8 %
Ylityötunnit (h)	298	503	205	68,8 %	548	45	8,8 %